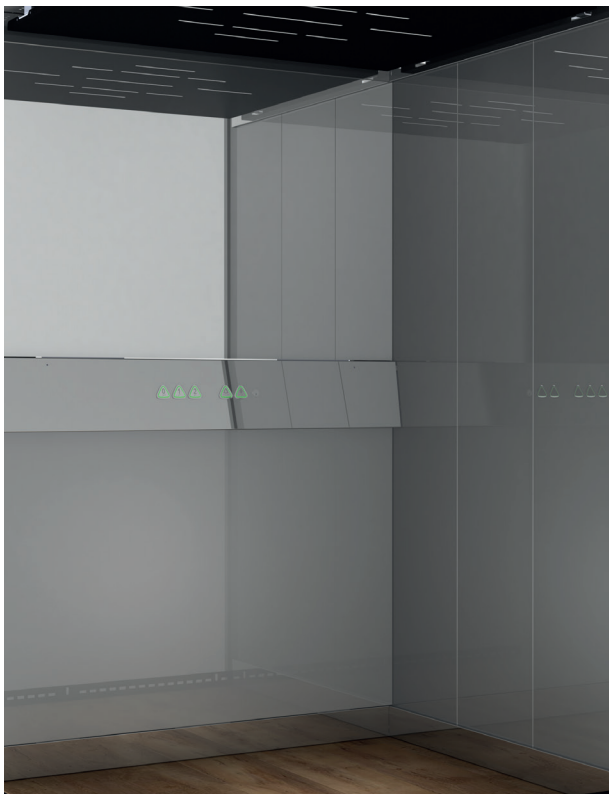


COMPACTLIFT



IL TUO LATO
PIÙ PERSONALE



COMPACTLIFT I

- **Pannelli** Acciaio Inossidabile
- **Pavimento** Oak-tree
- **Bottoniera** Compactlift
- **Cielino** Strip LED
- Mezzo specchio
- Corrimano acciaio inossidabile



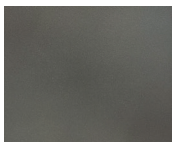
COMPACTLIFT II

- **Pannelli** Skin Grigio
- **Pavimento** Taupe
- **Bottoniera** Compactlift
- **Cielino** Power LED
- Mezzo specchio
- Corrimano acciaio inossidabile



PANNELLI

Inox

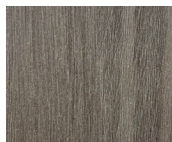


Acciaio inossidabile

Legno

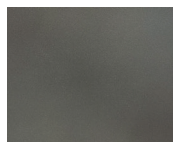


Oak



Aged Oak

Skinplate



Skin Grigio



Skin Crema

COMPACTLIFT III

- Pannelli Oak
- Pavimento Larvikite
- Bottoniera Compactlift
- Cielino Pannello LED
 - Mezzo specchio
- Corrimano acciaio inossidabile



COMPACTLIFT IV

- Pannelli Aged Oak
- Pavimento Cemento
- Bottoniera Compactlift
- Cielino Spot LED
- Mezzo specchio
- Corrimano acciaio inossidabile



L'ascensore più personale della Eninter. Pensato e progettato per case unifamiliari o bifamiliari. Per le sue caratteristiche, è perfettamente adattabile a spazi di dimensioni ridottissime, con consumi minimi.

La finitura finale può essere diversa dalla foto. Tutti gli elementi ed i materiali descritti in questo catalogo, sono soggetti a modifiche da parte dell'azienda. In particolare, nel soffitto modello Panel Led, ci possono essere uno o due punti luce a seconda delle dimensioni dell'impianto. Eninter Ascensori si riserva il diritto di modificare ogni elemento senza preavviso.

INFORMAZIONI TECNICHE

			COMPACTLIFT
GENERALI	Portata Nominale (kg)	Minima	200
		Massima	500
	Velocità (m/s)	Minima	0,10
		Massima	0,15
	N. arresti	Minima	2
		Massima	4
	N. sbarchi	Minima	1
		Massima	3
VANO	Fossa (mm.)	Minima con eccez. norma	-
		Minima	200
	Sfiato (mm.)	Minimo senza porte cabina	2300
		Minimo con porte cabina	2500
Corsa (m.)	Minima	-	
	Massima	12	
SALA MACCHINE	Posizione macchinari	Piano inferiore	X
		Piano intermedio	0
		Piano superiore	0
		Interno vano	-
	Dimensioni minime	700 x 400 x 1500 (mm.)	X
970 x 510 x 2160 (mm.)		-	
284 x 100 x 2200 (mm.)		-	
VANO	Ammortizzatori fossa	Non lineari PU	-
		Non lineari PU e dissipazione di energia	-
	Cavi	Cavi diametro 6,5 mm.	-
		Cavi diametro 8 mm.	X
		Cavi diametro 10 mm.	-
	Limitatore di velocità	Valvola paracadute a pistone	X
		Multipoint, prestazioni ascendente / discendente	-
	Paracadute	Per rottura cavo	X
		Progressivo unidirezionale	X
		Progressivo bidirezionale	-
Porte esterne	Semiautomatiche	X	
	Automatiche	0	
Sospensione	1:1	-	
	2:1	X	
CABINA	Porte cabina	Senza porta-barriera fotoelettrica	X
		Bus	0
		Automatica	0
Superficie (m ²)	Minima	-	
	Massima	2	
FINITURE	Display	TFT Cabina 4,3"	-
		TFT Cabina 7"	-
		Cabina (7 segmenti)	0
		Pulsanti esterni 7seg.	0
	Sintetizzatore	Sintetizzatore vocale	-

			COMPACTLIFT
CONTROLLO	Alimentazione	Tensione freno (V) DC	-
		Tensione valvole (V) DC	24
	Alimentazione motore	230/400 trifase 50/60 Hz	X
		230V monofase 50/60 Hz	X
	Dimensioni vano	284 x 100 x 2200 mm.	-
		304 x 200 x 600 mm.	X
		600 x 250 x 800 mm.	-
	Comunicazione	Can Bus	-
		Wire to wire	X
	Controllo	Pre-apertura anticipata	-
		Precisione d'arresto (+/- mm.)	10
	Controllore	Astarlift E13	-
		Astarlift E14	X
	Efficienza energetica	Consumo en stanby (W)	40
Temporizzazione luce cabina		X	
Manovra	Collettiva salita o discesa	-	
	Selez. salita e discesa (S / D / T)	-	
	Universale	X	
Pulsazione	Permanente	X	
Posizione	Vano macchine	0	
	Sala macchine	X	
	Accanto porta d'accesso al piano superiore	-	
TRAZIONE	Azionamento motore	2 velocità	X
		Variatore di frequenza	-
	Aderenza	Macchina Gearless, sincrona a magneti permanenti	-
		Monitoraggio stato del freno elettromeccanico	-
	Idrraulico	Centralina idraulica con gruppo valvole elettroniche	0
	Potenza motore	Minima a portata minima	2,2
		Massima a portata massima	3
	Protezioni	Protezione termica motore	X
	Efficienza energetica	Kit rigenerativo	-
	SICUREZZA	Controllo	Rilivell. porta aperta Mod. Sec.
Apriporte			0
Controllo accesso limitato		Llavin	X
		Tastiera	0
		Barriera fotoelettrica	0
Rilevamento		Fotocellula pulsante	X
		Pesacarico	Bilancia elettronica/pressostato
Dispositivo richiesta soccorso			Automatico, bidirezionale
		Dispositivo automatico richiesta soccorso in cabina	0
		Telefono interno tipo gondola	X
Emergenza	Stop in cabina	X	
	Luce di emergenza in cabina	X	
Sistema di salvataggio	Pompa a mano	X	
	Manovra di discesa di emergenza	X	
	Pulsante discesa manuale	X	
	Soccorritore automatico attivo	0	
	Soccorritore automatico di supporto	X	